

SEND Explorer 产品系列

访问并可可视化非临床数据，助力自信决策

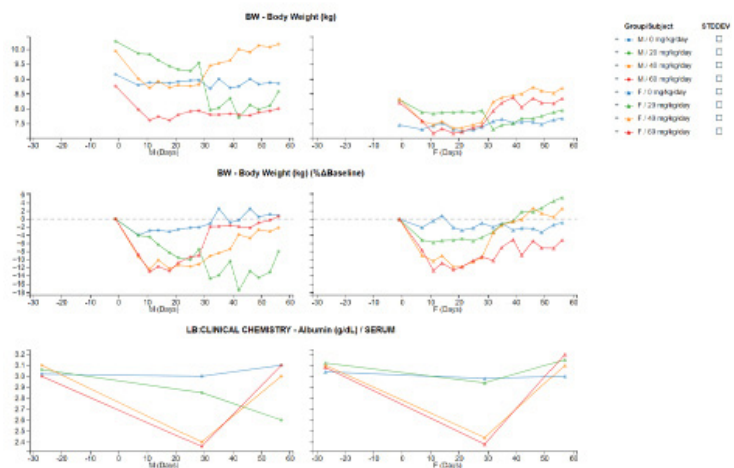
SEND Explorer® 为经过验证的基于 Web 的应用程序，可针对非临床研究数据提供高级查看、数据汇总及可视化等功能。SEND Explorer 可以使用 SEND 3.0/3.1 格式、各种非 SEND 数据格式（包括中期研究格式）的数据，并支持与数据收集系统直连。借助这款软件，科学家能与自己的研究数据互动，将治疗和 / 或与时间相关的形态可视化，同时与其他科学家交流其相关性。SEND Explorer 方便科学家随时访问研究数据以及相关的可视化信息进行内部决策，从而使各大企业能够利用其对 SEND 数据集创建方面的投入完成监管申报材料提交。

Certara 还通过药物开发咨询服务提供毒理学、非临床和其他基于 IND 方面的支持，助力企业实现最终目标。联系我们，了解 Certara 的工具和定量方法如何帮助成千上万家客户实现目标。

形态和趋势的时间关联可视化

借助 SEND Explorer，科学家只需简单按下按钮即可生成非临床研究数据的单一研究图，从而揭示剂量反应与时间进程的形态，其中：

- “数值数据汇总视图”可通过汇总统计数据、散点图、非并发控制范围指标和百分比控制均值计算实现数值数据的形态与趋势可视化
- “汇总视图缩略图”可显示实验对象数据在各组内的分布
- “曲线图”可实现组内均值以及各个实验对象数据的时间相关形态的可视化
- “临床观察时间进程”可揭示研究过程中临床观察的剂量相关形态和趋势
- “严重程度热图”能够对发病率与病理结果严重程度形态与趋势进行可视化
- “交叉域实验对象视图”可将单日或一段时间内的实验对象数据进行组内比较或与对照组进行比较



“多终点线图”支持科学家并排绘制选定终点、深入研究受试者级数据并覆盖误差线。绘制的终点包括绝对测量值或基线变化百分比。

